

**Reinhard A. Sudy**

# **Uferwege im Ausseerland**

**Wandern und genießen an Seen, Flüssen und auf Bergen**







**Reinhard A. Sudy**

# **Uferwege im Ausseerland**

**Wandern und genießen  
an Seen, Flüssen und auf Bergen**

## Inhaltsverzeichnis

<b>‚Griaß di‘ Ausseerland</b> .....	<b>8</b>
Faszination von Kultur und Brauchtum.....	10
Frühling, Sommer, Herbst und Winter.....	11
<b>Bildwanderführer und Genuss-Guide</b> .....	<b>12</b>
Wald- und Wasserland Steiermark.....	12
Essen und Trinken im ‚Feinkostladen Österreichs‘.....	16
Links, Infos und Wanderkarten.....	17
<b>1 Die Traun-Flüsse in Bad Aussee</b> .....	<b>18</b>
Traun-Promenaden. Spazieren und wandern am Flussufer.....	19
Vom Traun-Ursprung zur Donau.....	21
Genießen vom Kurhausplatz bis zum Meranplatz.....	22
Wanderdaten und Tipps.....	24
<b>2 Hinauf zur Tauscherin</b> .....	<b>26</b>
Vom Gamsensteg zum Aussichtsbankerl.....	27
Wanderdaten und Tipps.....	29
<b>3 Hinauf auf den Tressenstein</b> .....	<b>30</b>
Vom Tressensattel zur Tressensteinwarte.....	33
Wanderdaten und Tipps.....	34
<b>4 Grundlseer Traun. Von Bad Aussee bis zum Grundlsee</b> .....	<b>36</b>
Grundlseer Traun-Promenaden.....	37
Genießen mit Seeblick.....	42
Wanderdaten und Tipps.....	44
<b>5 Grundlsee - das Steirische Meer</b> .....	<b>46</b>
Wandern am Nordufer. Via Artis Grundlsee.....	48
Wandern am Südufer. Geo-Trail.....	51
Genussplätze rund um den Grundlsee.....	52
Wanderdaten und Tipps.....	54
<b>6 Vorderer und Hinterer Lahngangsee</b> .....	<b>58</b>
Hinauf zum Vorderen und weiter zum Hinteren Lahngangsee.....	60
Wanderdaten und Tipps.....	62
<b>7 Toplitzsee und Kammersee</b> .....	<b>66</b>
Fußwege zum Toplitzsee und Plättenfahrt zum Kammersee.....	68
Genussplätze mit Geschichte.....	73
Wanderdaten und Tipps.....	74
<b>8 Altausseer Traun. Von Bad Aussee bis zum Altausseer See</b> .....	<b>78</b>
Altausseer Traun-Promenaden.....	79
Genießen auf Logenplätzen.....	81
Wanderdaten und Tipps.....	82
<b>9 Altausseer See mit Ostersee</b> .....	<b>86</b>
Um den Altausseer See und vorbei am Ostersee.....	87
Von einem Genussplatz zum anderen.....	90
Wanderdaten und Tipps.....	93
<b>10 Pflindsberg, Burgruine, Aussichtswarte und Wasserfall</b> .....	<b>96</b>
Rundweg zu Wasserfall, Burgruine Pflindsberg mit Aussichtswarte.....	97



Wanderdaten und Tipps.....	100
<b>11 Vom Augstsee auf Berggipfel .....</b>	<b>102</b>
Einmal um den Augstsee.....	104
Über den Hochanger zum Loser Gipfel .....	108
Über die Bräuningalm zum Bräuningzinken.....	110
Genießen mit Panoramablick.....	113
Wanderdaten und Tipps.....	114
<b>12 Sommersbergsee .....</b>	<b>118</b>
Sommersbergsee-Rundweg um den Ischlkogel .....	121
Wanderdaten und Tipps.....	122
<b>13 Im Tal der Koppentraun.....</b>	<b>126</b>
Wanderweg durch das Koppental .....	127
Genussplätze am Weg.....	130
Wanderdaten und Tipps.....	131
<b>14 Koppenwinkelsee .....</b>	<b>134</b>
Spaziergang in den Koppenwinkel .....	135
Wanderdaten und Tipps.....	138
<b>15 Ödensee .....</b>	<b>140</b>
Spaziergang um den Waldmoorsee .....	141
Naturerlebnis-Wanderwege.....	142
Wanderdaten und Tipps.....	144
<b>16 Salza Stausee .....</b>	<b>146</b>
Auf der Pass Stein-Straße am Westufer .....	147
Der Waldsteig am Ostufer .....	150
Barfußpark und Baumlehrpfad in Bad Mitterndorf .....	151
Genussplätze vom Stausee bis Bad Mitterndorf .....	152
Wanderdaten und Tipps.....	154
<b>17 Salza Wasserfall .....</b>	<b>156</b>
Straße und Waldweg zum Wasserfall.....	158
Wanderdaten und Tipps.....	160
<b>18 Sagtümpel und Tauplitzer Wasserfall .....</b>	<b>162</b>
Rundweg im Anblick des Grimmings .....	166
Wanderdaten und Tipps.....	168
<b>19 Seenparadies Tauplitzalm .....</b>	<b>170</b>
Krallersee-Großsee-Märchensee-Tauplitzsee-Steirersee-Schwarzensee .....	173
Genussplätze am 6-Seen-Wanderweg .....	176
Wanderdaten und Tipps.....	178
<b>20 Winterwandern auf der Tauplitzalm .....</b>	<b>182</b>
Über das Hochplateau und hinauf zum Lawenstein-Gipfel .....	185
Wanderdaten und Tipps.....	186
<b>Über den Umgang mit Weidevieh und die Waldbrandgefahr.....</b>	<b>190</b>
<b>Literatur .....</b>	<b>192</b>
<b>Register.....</b>	<b>194</b>
<b>Bildnachweis und Impressum .....</b>	<b>197</b>









# „Griaß di’ Ausseerland

Im Nordwesten der Steiermark, umrahmt von einer beeindruckenden Bergwelt und einer langen Landesgrenze zu Oberösterreich und mit einem traumhaften Blick auf das Dachstein-Massiv liegen die vier Ausseerland-Gemeinden Bad Mitterndorf, Bad Aussee, Altaussee und Grundlsee. Diese gehören zum politischen Bezirk Liezen des Landes Steiermark, der flächenmäßig sogar der größte Bezirk in ganz Österreich ist.



Der politische Bezirk Liezen des Landes Steiermark mit allen Gemeinden.

Die 4 Gemeinden der Erlebnisregion Ausseerland-Salzkammergut sind himmelblau hinterlegt.

© Land Steiermark/ GIS-Steiermark | März 2023 | Bearbeitung: Sudy

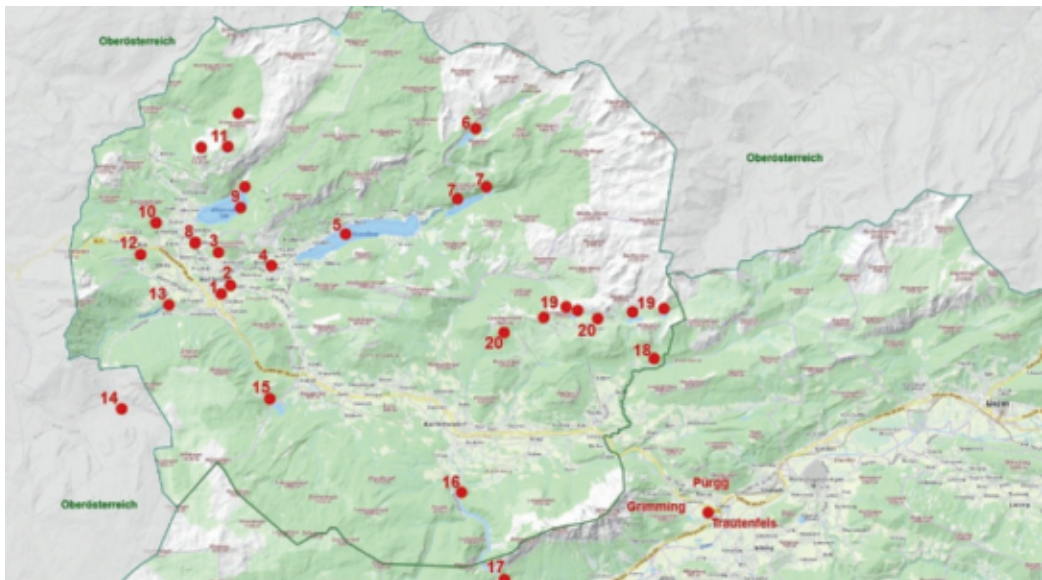
Große und auch winzige, in bezaubernde Landschaften eingebettete Seen, das mystische Quellgebiet der Traun und ihre fischreichen Zuflüsse, dichte Wälder, faszinierende Bergwelten und das heiße Wasser der Thermen, der Charme historischer Ortszentren, ein vielfältiges kulturelles Angebot und ein allgegenwärtiges „Griaß di’ machen wohl den Charme und Reiz des Ausseerlands aus. Und ein wenig schauen wir auch zu den Nachbarn, wie z. B. ins steirische Ennstal zum Salza Wasserfall in der Gemeinde Mitterberg-Sankt Martin oder zum Koppenwinkelsee (Koppenwinkellacke) in der oberösterreichischen Gemeinde Obertraun. Zu einer erlebnisreichen Wanderung in diesem Kleinod im Herzen Österreichs gehört für mich auf jeden Fall auch ein gutes Essen in einem gastlichen Ambiente. Das Ausseerland-Salzkammergut bietet mit seiner landschaftlichen, kulturellen und kulinarischen Vielfalt glücklicherweise alles, faszinierende Wander- und Wasserwelten und eine überaus bunte Gastronomie.

## Schloss Trautenfels, Grimming und Pürgg



In den Teichen am Fuß des prachtvollen, auf einem kleinen Felsen erbauten Schlosses Trautenfels spiegelt sich hier der mächtige Gebirgsstock des Grimings. Zum Greifen nahe ragt er in den Himmel, und auf einem nahen Bergrücken liegt die sehr gerne als ‚Kripperl der Steiermark‘ bezeichnete Ortschaft Pürgg. Hier verlassen wir das Ennstal und fahren durch einen Straßentunnel in das Ausseerland, den steirischen Teil des Salzkammerguts.

### Die schönsten Wanderwege am Wasser und Aussichtsreiches im Ausseerland



Wander- und Spazierwege am Wasser, Sehenswertes und Aussichtsreiches.

© Land Steiermark/GIS-Steiermark | © basemap.at | Juni 2023 | Bearbeitung: Sudy

- |                               |   |
|-------------------------------|---|
| 1 Traun-Flüsse in Bad Aussee  | 11 Augtsee mit Losergipfel & Bräuning Zinken  |
| 2 Aussichtsplatz Tauscherin   | 12 Sommersbergsee   |
| 3 Aussichtswarte Tressenstein | 13 Koppentraun  |
| 4 Grundlsee Traun             | 14 Koppenwinkelsee  |
| 5 Grundlsee                   | 15 Ödensee  |
| 6 Lahngangseen                | 16 Salza Stausee  |
| 7 Toplitzsee und Kammersee    | 17 Salza Wasserfall   |
| 8 Altaussee Traun             | 18 Sagtümpel und Tauplitzer Wasserfall  |
| 9 Altaussee See und Ostersee  | 19 Tauplitzalm: Krallersee, Großsee, Märchensee<br>Tauplitzsee, Steirersee und Schwarzensee |
| 10 Ruine Pflindsberg          | 20 Winterwandern Tauplitzalm  |

## Faszination von Kultur und Brauchtum

Dirndl und Lederhose als traditionelle oder auch neu interpretierte Tracht sind wohl in den meisten Kleiderkästen zu finden. Und Brauchtum, Volksmusik und Tanz sind ebenfalls ein selbstverständlicher Teil im Leben der Menschen hier. Ein Blick in den Jahres-Kalender des Ausseerlands erinnert uns an das vergnügte und bunte Treiben beim Ausseer Fasching, wenn Trommelweiber, Flinslerl und Pless ausgelassen durch die Straßen ziehen. Einige Zeit später färben wild gewachsene Narzissen die Blumenwiesen prachtvoll weiß. Liebevoll von Hand gesteckt schmücken sie dann beim Stadtkorso in Bad Aussee und beim Bootskorso am Grundlsee die kunstvoll gestalteten Figuren. Einer von vielen weiteren Höhepunkten im Jahreslauf ist auch der Altausseer Kirchtag mit dem traditionellen Bierzelt der Freiwilligen Feuerwehr Altaussee. Wenn sich das Jahr langsam seinem Ende nähert, beginnen im Ausseerland die stimmungsvollen Adventmärkte. Und begleitet mich dann noch ein herzliches ‚Griaß di‘ durch den Tag, ist dieser freundliche Gruß für mich ein wohltuendes Juwel traditioneller und echter Gastlichkeit im steirischen Ausseerland.



Der ‚Mittelpunktstein‘ im Kurpark von Bad Aussee.

### **Kulturhauptstadt Europas Bad Ischl Salzkammergut 2024**

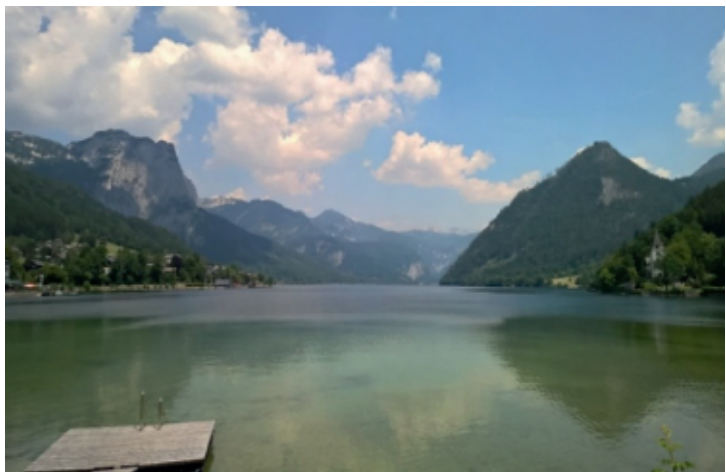
Nach Graz (2003) und Linz (2009) ging der begehrte Titel einer 'Kulturhauptstadt Europas' für 2024 mit Bad Ischl und dem Salzkammergut zum dritten Mal nach Österreich. Neben dieser von Salz, Wasser und Holz geprägten und vielschichtigen österreichischen Austragungs-Region sind Tartu (Estland) und Bodø (Norwegen) die weiteren Europäischen Kulturhauptstädte 2024. Insgesamt 23 Gemeinden der Bundesländer Oberösterreich und Steiermark bilden dabei die Kulturhauptstadt-Region Bad Ischl Salzkammergut 2024. Natürlich mit dabei sind die vier steirischen Ausseerland-Gemeinden Altaussee, Bad Aussee, Grundlsee und Bad Mitterndorf.



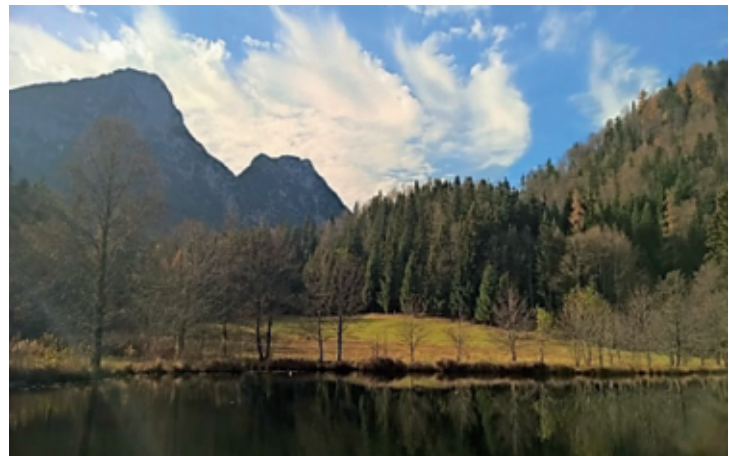
## Frühling, Sommer, Herbst und Winter

Das Ausseerland ist ein Paradies vor allem für die Sommerfrische, für Herbstwanderungen und für einen Winterurlaub. Reizvoll ist aber auch die Beschaulichkeit eines langsam erwachenden Frühlings, wenn Eis und Schnee nur widerwillig Platz für die ersten Blumen am Wegrand machen. Manche sehen im ausgelassen-fröhlichen Faschingstreiben des Ausseer Faschings sogar eine 5. Jahreszeit im Ausseerland.

Das touristische Angebot in der walddreichen Seen- und Berglandschaft ist für Erholungssuchende und Sportbegeisterte schier unerschöpflich. Es reicht von gemütlichen Spazierwegen bis zu steilen Klettersteigen, von sonnigen Badestränden bis zu erholsamen Thermenbesuchen und von einsamen Winterwanderungen bis zu belebten Loipen und Skipisten. Und für Erfrischung und Stärkung danach sorgen urige Hütten, gemütliche Wirtshäuser und vielfach ausgezeichnete, kreative Spitzen-Restaurants.



Badestrand am Westufer des Grundlsees.



Herbststimmung am stillen Sommersbergsee.

Foto Seite 2: Hoch über dem Steirersee auf der Tauplitzalm.

Foto Seite 6: Blick vom Gipfelplateau des Losers auf den Altausseer See.

Foto Seite 7: Am Nordufer des Grundlsees.

# Bildwanderführer und Genuss-Guide

In diesem Buch finden Sie - reich bebildert, mit kurzen Beschreibungen und kleinen Geschichten - die schönsten Wander- und Spazierwege unmittelbar oder zumindest nahe am Wasser und meine bevorzugten Genussplätze in der steirischen Region Ausseerland-Salzkammergut. Dazu kommen ein paar Tipps für einige der landschaftlich besonders reizvollen und aussichtsreichen Wanderrouten und Bergtouren, für sehenswerte Ausflugsziele und hilfreiche Kontaktdaten.

Mit meinen vielen Fotos und Erzählungen über Wege und Lokale möchte ich Sie für die Vielfalt und Schönheit dieser Region im steirischen Norden begeistern. Sie streifen mit mir zuerst durch den kleinen Talkessel von Bad Aussee mit seinen fjordähnlichen Flussläufen und Seenketten und erkunden dann das lang gestreckte Mitterndorfer Becken mit dem Hochplateau der Tauplitzalm. Dabei umrunden wir kleine und große Seen, spazieren und wandern entlang von Flüssen, besteigen den einen und anderen zum Greifen nahen Berggipfel und streifen ein wenig durch Ortschaften. Über gemütliche Rastplätze und meine Lokal-Favoriten mit ihren Besonderheiten erzähle ich Ihnen bei den Beschreibungen der einzelnen Uferwege.

## Wald- und Wasserland Steiermark

Das Grüne Herz Österreichs ist das walddreichste Bundesland. Etwa 60 % seiner Fläche sind mit Wäldern bedeckt. Sie sind für zahlreiche Tier- und Pflanzenarten wichtige Lebensräume und von uns Menschen vielseitig genutzte Erholungs- und Freizeitparadiese. Diese ausgedehnten Waldlandschaften, in denen das Nadelholz - und hier noch die Fichte - überwiegt, sind ebenso nachhaltige Holzlieferanten, haben oftmals sehr wichtige Schutzfunktionen und dazu eine besondere Rolle für die Luftqualität und den Wasserreichtum der Steiermark. Um als das weiterhin zu gewährleisten und die steirischen Wälder bestmöglich auf den Klimawandel vorzubereiten, wurde eine europaweit wohl einmalige ‚dynamische Waldtypisierung‘ entwickelt, die einen gezielten Umstieg auf klimafitte Baumarten erleichtern soll.

Rund 17.168 km beträgt die Gesamtlänge der etwa 6.675 steirischen Fließgewässer [das sind alle Flüsse und Bäche mit einem Namen]. Werden auch die vielen ‚namenlosen Gerinne‘ dazugezählt, ergibt das ein unglaubliches Gewässernetz mit einer Gesamtlänge von rund 30.000 km. Als stehende Gewässer oder Stillgewässer werden die vielen Seen und Teiche bezeichnet. Von diesen hat die Steiermark etwa 9.842 mit einer Gesamtfläche von rund 38 km<sup>2</sup> [Land Steiermark, 2020].

Ein dichtes und abwechslungsreiches Netz von Wander- und Spazierwegen durchzieht die Steiermark: An Flüssen, Bächen, Seen und Teichen entlang und durch Wälder, über Wiesen, Almen und Berge. Einige von ihnen sind sehr leicht zu gehen und für die ganze Familie geeignet, andere setzen Kondition, Trittsicherheit und Schwindelfreiheit voraus. Manche können auch von Radfahrern genutzt werden.

Eine gute Vorbereitung und Ausrüstung sind jedenfalls genauso wichtig wie die Rücksichtnahme auf Anrainer, andere Erholungssuchende und Freizeitsportler, Weidetiere, Ruhezonen für Wildtiere und Aufforstungsgebiete und Schutzzonen.















## Essen und Trinken im ‚Feinkostladen Österreichs‘

Die oft beschriebene Vielfalt der Landschaft – vom Gletscher des Dachsteins und den mächtigen Gebirgsketten im Norden bis zum Naturpark Südsteiermark mitten in den sanften Weinhängen und in die Thermenregion – zeigt sich auch bei den Produkten der Steiermark und in ihrer Gastronomie. Überwiegen Wein- und Obstgärten, Kürbis-, Mais- und Getreidefelder sowie Fischteiche im Süden und Osten des Landes, stehen im Norden gerne Saiblinge und Forellen - gebraten, geräuchert, gebeizt oder sogar roh – und Wild auf den Speisekarten. Bunt wie ihre traditionellen und modernen Gerichte und Getränkeangebote ist die Auswahl an Gaststätten mit den Buschenschänken, Hütten, Wirtshäusern, Restaurants, Cafés und Konditoreien.



Weit über ihre Grenzen hinaus geschätzt wird die Erlebnisregion Ausseerland-Salzkammergut für die Qualität von ‚Speis und Trank‘ in ihren Almhütten, Gasthäusern und einigen Hauben-Restaurants. An manchen Seen ist es gar nicht einfach, sich für eine Gaststätte zu entscheiden. Denn sie alle haben eine wunderbare Aussicht auf Wasser, Wald und Berge und verbinden ihre regionalen Köstlichkeiten mit herzlicher Gastfreundschaft. Mehr über diese hervorragende Gastro-Szene erfahren Sie z. B. hier:

- Gault&Millau Österreich | [www.gaultmillau.at](http://www.gaultmillau.at)
- Falstaff Restaurant Guide | [www.falstaff.at](http://www.falstaff.at)
- Wirtshausführer Österreich | [www.wirtshausfuehrer.at](http://www.wirtshausfuehrer.at)
- Steirischer Dorfwirt | [www.dorfwirt.at](http://www.dorfwirt.at)
- Gute Steirische Gaststätte | [www.gutesteirischegaststaette.at](http://www.gutesteirischegaststaette.at)

### Wochenmärkte und Ab-Hof Betriebe mit Ausseerland-Kulinarik

Ein besonderes Flair haben die Wochenmärkte in Altaussee, Bad Aussee und Bad Mitterndorf. Sie laden ein zum Flanieren und Plaudern, zum Kosten und Kaufen. An den Marktständen gibt es auch so einiges zu entdecken: frisches Obst und Gemüse, Milchprodukte, Marmeladen, Honig und den weltberühmten Ausseer Lebkuchen, Steinsalz aus den Salzwelten Altaussee und frischen Fisch wie den Seesaibling aus den Seen vor der ‚Haustür‘.

Ab-Hof Betriebe wiederum vermarkten ihre saisonalen, nachhaltig erzeugten oder verarbeiteten und schmackhaften Produkte gleich am Entstehungsort, wie z. B. Most und Schnaps, Rind- und Wildfleisch, Käse, Butter und Brot. Auch ein Blick in die Fischerläden der Fischerei Ausseerland lohnt sich.

Foto Seite 13: Am Westufer des Salza Stausees.

Foto Seite 14: Winterromantik auf der Tauplitzalm | Hotel & Alpengasthof Hierzegger.

Foto Seite 15: Strandcafé Restaurant Altaussee mit Loser-Blick.

Foto Seite 16: Stärkung in der Jausenstation Seewiese Altaussee am Ostufer des Ausseer Sees.



## Links, Infos und Wanderkarten

### **Steirische Tourismus GmbH | [www.steiermark.com](http://www.steiermark.com)**

Die Webseite der Steirischen Tourismus GmbH ist das offizielle Tourismusportal des Landes Steiermark und ihrer 11 Erlebnisregionen mit einem umfassenden und empfehlenswerten Informations- und Serviceangebot.

➤ **Ausseerland Salzkammergut | [www.steiermark.com/de/Ausseerland-Salzkammergut](http://www.steiermark.com/de/Ausseerland-Salzkammergut)**

### **Tourismusverband Ausseerland Salzkammergut | [www.ausseerland.at](http://www.ausseerland.at)**

Die Webseite des Tourismusverbands Ausseerland Salzkammergut ist eine sehr hilfreiche Informationsquelle über die touristischen Angebote der steirischen Erlebnisregion Ausseerland Salzkammergut.

### **Selektion Ausseerland-Salzkammergut | [www.selektion-ausseerland.at](http://www.selektion-ausseerland.at)**

Die Webseite ist ein ‚Best of Ausseerland‘ Leitfaden mit außergewöhnlichen Betrieben, die sich mit ihren Produkten und Dienstleistungen (Handwerk, Tracht und Kulinarik) selbst präsentieren.

### **Salzkammergut | [www.salzkammergut.at](http://www.salzkammergut.at)**

Webseite von acht Regionen der drei Bundesländer Salzburg, Oberösterreich und Steiermark, die gemeinsam die Tourismusregion Salzkammergut bilden.

### **Salzkammergut BergeSeen Trail | [www.salzkammergut.at/trail](http://www.salzkammergut.at/trail)**

Webseite zu einem Weitwanderweg von See zu See mit 23 klassischen Etappen, dazu mit weiteren 17 alpinen und 9 regionalen Etappen.

### **Salzkammergut BergeSeen eTrail | [www.salzkammergut.at/bergeseen-e-trail](http://www.salzkammergut.at/bergeseen-e-trail)**

Webseite zur eMTB-Tour, die als Rundtour mit 10 Tages-Etappen durch das Salzkammergut führt.

### **Europäische Kulturhauptstadt Bad Ischl Salzkammergut 2024 |**

**[www.salzkammergut-2024.at](http://www.salzkammergut-2024.at)**

Nach den Europäischen Kulturhauptstädten Graz 2003 und Linz 2009 ist Bad Ischl mit der Tourismusregion Salzkammergut im Jahr 2024 eine der Kulturhauptstädte Europas. 23 Gemeinden der Bundesländer Oberösterreich und Steiermark haben sich dabei zu einer Kulturhauptstadt-Europas im alpinen ländlichen Raum zusammengeschlossen. Mit dabei sind die vier steirischen Ausseerland-Gemeinden Altaussee, Bad Aussee, Grundlsee und Bad Mitterndorf.

### **Salzkammergut Shuttle-Service Ausseerland |**

**[www.salzkammergutshuttle.at](http://www.salzkammergutshuttle.at)**

Dieses Abruftaxi System im Ausseerland ist ganzjährig in der Zeit zwischen 7:00 und 22:00 Uhr verfügbar.

### **Wanderkarten**

➤ **KOMPASS Wanderkarten | [www.kompass.de](http://www.kompass.de)**

Nr. 20 Dachstein, Ausseerland, Bad Goisern, Hallstatt (1:50.000) | Nr. 020 Inneres Salzkammergut, Hallstatt, Ausseerland (1:25.000) | Nr. 68 Ausseerland, Ennstal, Tauplitz (1:50.000)

➤ **freytag & bernd Wanderkarten | [www.freytagberndt.com](http://www.freytagberndt.com)**

WK 082 Bad Aussee - Totes Gebirge - Bad Mitterndorf - Tauplitz (1:50.000)

➤ **Alpenvereinskarten**

Nr. 15/1 Totes Gebirge West (1:25.000) | Nr. 15/2 Totes Gebirge Mitte (1:25.000)

### **Unterwegs mit Reinhard A. Sudy | [www.reisepanorama.at](http://www.reisepanorama.at)**

Webseite des Autors, die unter Graz & Steiermark [□ Steiermark] sowie unter Wandern & Genießen über einige Besonderheiten und ausgesuchte Uferwanderungen an Flüssen und Seen in der Region Ausseerland Salzkammergut informiert.

# 1 Die Traun-Flüsse in Bad Aussee





Eingebettet in eine zauberhafte Landschaft von Bergen und Seen liegt die Trachtenhauptstadt Bad Aussee. Mit diesem stolzen Titel wurde die Stadtgemeinde im Zentrum des reizvollen Ausseerland-Salzkammerguts 2012 bei der Trachtenbiennale Ausseerland ausgezeichnet. Viel früher, bereits 1949, erhielt Bad Aussee die Anerkennung als geografischer Mittelpunkt Österreichs. An diese besondere Lage im Herzen Österreichs erinnert dezent der 'Mittelpunktstein' im Kurpark, ein 1989 errichtetes Denkmal. Außergewöhnlicher ist da schon die kreisrunde Mercedes-Brücke, auch als Mercedesstern-Brücke oder Mercedes-Mittelpunkt-Brücke bezeichnet. Sie wurde in den Jahren 2004 und 2005 genau im geografischen Mittelpunkt Österreichs errichtet. Die Mitte der Stahlkonstruktion füllt ein ‚schwebender‘ Mercedes-Stern mit 27 m Durchmesser und exakt darunter fließen Altausseer Traun und Grundlseer Traun ineinander. Jeden Namensstreit vermeidend heißt der neue Fluss dann schlicht und einfach ‚Vereinigte Traun‘. Ich gehe gerne auf diese etwas magisch wirkende Brücke, umrunde sie dann jedes Mal und genieße dabei den Blick auf das klare Wasser und das Wellenspiel der drei Flüsse direkt unter mir.



Die Mercedesstern-Brücke in Bad Aussee über den drei Traun-Flüssen.

Foto Seite 18: Diese lebensgroße Erzherzog Johann-Statue steht im Kurpark von Bad Aussee und erinnert an die Romanze und Ehe des Steirischen Prinzen mit Anna Plochl, der Tochter des Ausseer Postmeisters.

## Traun-Promenaden. Spazieren und wandern am Flussufer

Die Stadtgemeinde Bad Aussee ist für mich zu allen Jahreszeiten ein idealer Ausgangspunkt für einige erholsame und abwechslungsreiche Flussufer-Wanderungen. Von der Mercedes-Brücke im gepflegten Kurpark im Ortszentrum blickt man auf die heranströmende Grundlseer und Altausseer Traun, die sich hier zusammentun, um nach einer langen und bewegten Reise im Linzer Stadtgebiet als Traun in die Donau zu münden. Von hier spazieren wir zuerst hinauf zur Tauscherin, dem schönsten Aussichtspunkt auf Bad Aussee und die umliegende Bergwelt, und folgen dann den Traun-Promenaden

mit ihren klingenden Namen auf weitestgehend ruhigen Spazier- und Wanderstrecken flussaufwärts bis zu ihren namensgebenden Seen - einmal zum Altausseer See und einmal zum Grundlsee:

Auf einigen aufeinanderfolgenden Promenaden mit klingenden Namen - Erzherzog Johann, Elisabeth und Klaus Maria Brandauer - geht es entlang der Altausseer Traun von Bad Aussee bis zum Altausseer See.

Auf der Richard Eybner-Promenade und dann weiter auf der Waldruhe-Promenade geht es die Grundlsee Traun entlang von Bad Aussee bis zum Grundlsee.



Altausseer Traun-Promenaden (rote Linie) und Grundlsee Traun-Promenaden (blaue Linie).

© Land Steiermark / GIS-Steiermark | August 2020 | Bearbeitung: Sudy



Foto oben: Bad Aussee. Erzherzog Johann Brücke (1936 erbaut) über die Grundlsee Traun.



Foto rechts: Bad Aussee. Der Stefaniekai am linken Ufer der Altausseer Traun.