



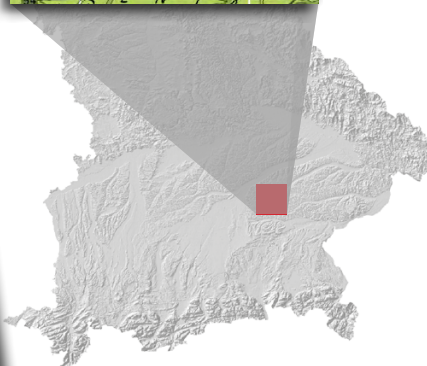
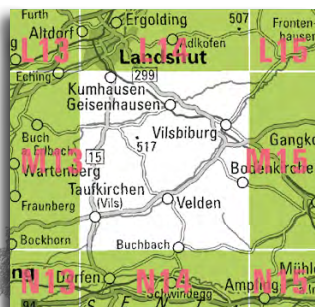
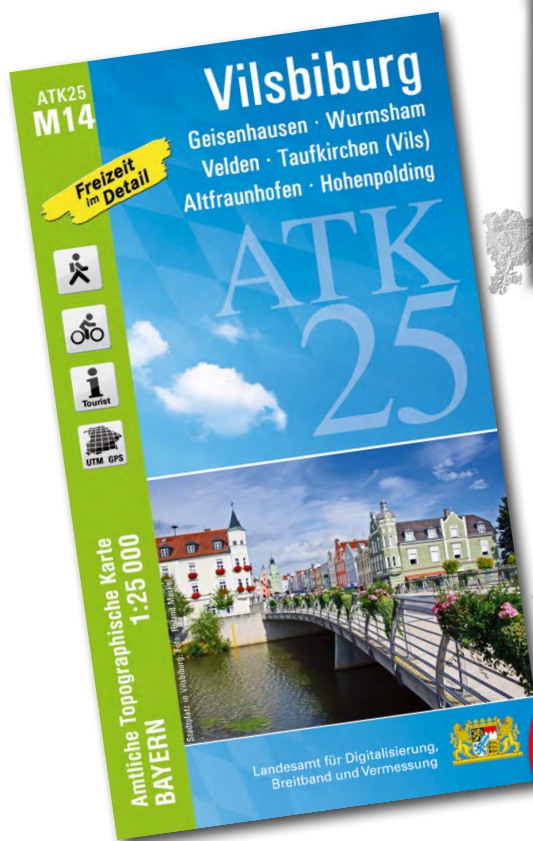
Landesamt für Digitalisierung, Breitband und Vermessung

Amtliche Topographische Karte 1 : 25 000

ATK25-M14 Vilsbiburg

mit Geisenhausen, Wurmsham, Velden, Taufkirchen (Vils), Altfraunhofen, Hohenpolding

Ausgabe 2024



ganz Bayern auf 237 Blättern

ATK25-M14
ISBN 978-3-98776-081-5
Preis 9,90 EUR

Blattschnitt der ATK25-M14 im BayernAtlas

Freizeitweg-Beispiele aus diesem Kartenblatt

-  Via Sancti Martini
-  Wolfgangweg
-  Landshuter Höhenwanderweg
-  Landshuter Höhenwanderweg, Rundweg Tiefenbach 3
-  Wanderwege in Taufkirchen (Vils)
-  Wanderwege in Vilsbiburg
-  Lehrpfade



-  Bayernnetz für Radler
-  Bayerisches Thermenland: Landidyll-Süd
-  Rottalradweg
-  Isar-Vils-Radweg
-  Viistalradweg
-  Vils-Rott-Radweg
-  Nördlich Schwindegg
-  Schlössertour



[mehr zu Amtlichen Topographischen Karten 1:25 000](#)