



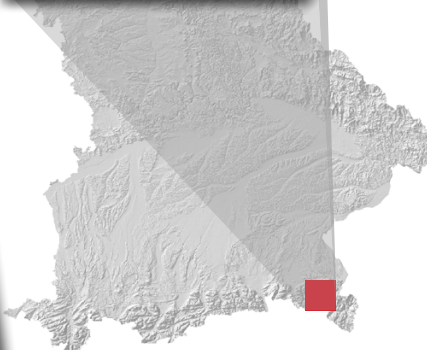
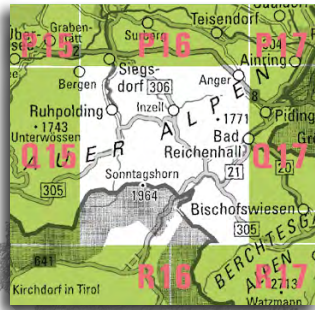
Landesamt für Digitalisierung, Breitband und Vermessung

Amtliche Topographische Karte 1 : 25 000

ATK25-Q16 Ruhpolding

mit Inzell, Schneizlreuth, Bad Reichenhall-West, Unken, Sonntagshorn

Ausgabe 2024



ganz Bayern auf 237 Blättern

ATK25-Q16
ISBN 978-3-98776-054-9
Preis 8,70 EUR

Freizeitweg-Beispiele aus diesem Kartenblatt

- Europäischer Fernwanderweg E4 / Maximiliansweg
 - Via Alpina / Jakobswege
 - SalzAlpenSteig / SalzAlpenWeg / SalzAlpenTour
 - St.-Rupert-Pilgerweg / Erlebniswanderweg an der Saalach
 - 470 - 478 1,8 - 22 Wanderwege des Deutschen / Österreichischen Alpenvereins
 - BE BÄ Fa Bergwald-Erlebnispfad / Bäckeralm-Rundweg / Falkenstein-Runde
 - Fr Ho IK Frillensee-Runde / Holzen-Runde / Inzeller Kienberg-Runde
 - Jo Ka Ki Jochberg-Runde / Kalorienwege / Kienbergl-Runde
-
- Bayernnetz für Radler
 - Bodensee-Königssee-Radweg / Salinen-Radweg
 - WasserRadWeg, Salz-Schleife / Mozart-Radweg
 - Jakobswege (Radpilger) / Rupertwinkel-Rundtour
 - Slow Bike-Tour / Moor- und Moosradweg
 - Saalachtal-Radweg / Teisenberg-Runde
 - Adelholzener Radrunde / Rund um den Högl
 - Eiszeit-Runde / Rund um Bad Reichenhall

