



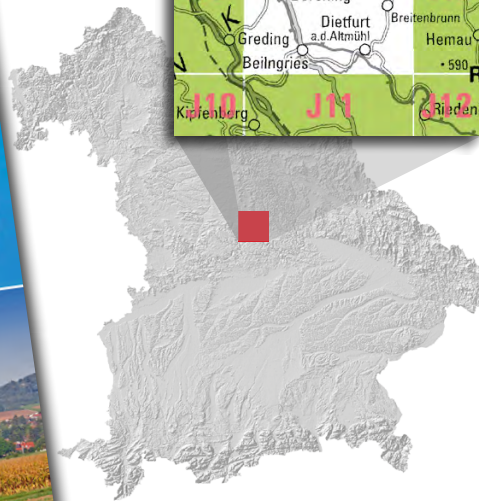
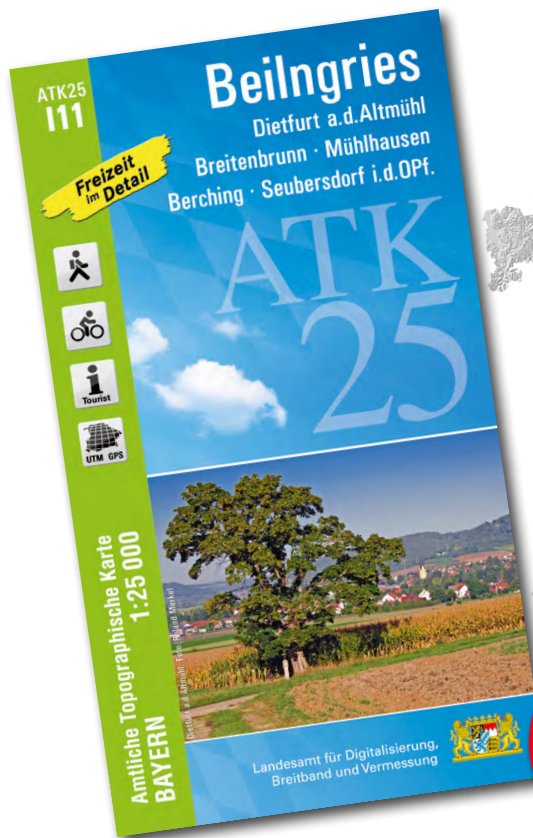
Landesamt für Digitalisierung, Breitband und Vermessung

Amtliche Topographische Karte 1 : 25 000

ATK25-I11 Beilngries

mit Dietfurt a.d.Altmühl, Breitenbrunn, Mühlhausen, Berching, Seubersdorf i.d.OPf.

Ausgabe 2024



ganz Bayern auf 237 Blättern

ATK25-I11
ISBN 978-3-98776-043-3
Preis 8,70 EUR

Freizeitweg-Beispiele aus diesem Kartenblatt

- Altmühltal-Panoramaweg / zugehörige Schlaufenwege
- JuraSteig / zugehörige Schlaufenwege
- Frankenweg / Wallfahrerweg
- Contemplatio / Deininger Weg
- Berchinger Weg / Spange JuraSteig - Seenland
- Burgensteig
- Jura2000-Tour / Nürnberg-Altühltal-Weg
- Wasser- und Mühlenweg

- Bayernnetz für Radler
- Fünf-Flüsse-Radweg / Fränkischer WasserRadweg
- Roman Route Limes / Tauber-Altmühl-Radweg
- Altmühltal-Radweg
- Naab-Altmühl-Radweg / Tal der Schwarzen Laber
- Tour de Baroque / Land der Zeugenberge
- Archäologiepark Altmühltal
- jurAKTIV-Tour / Ludwig-Donau-Main-Kanal

