



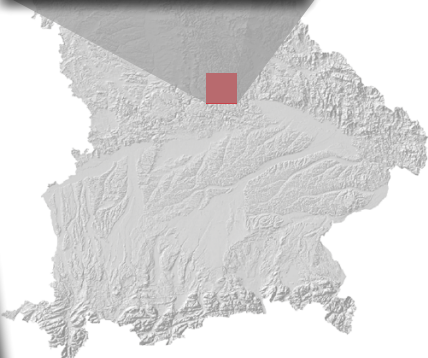
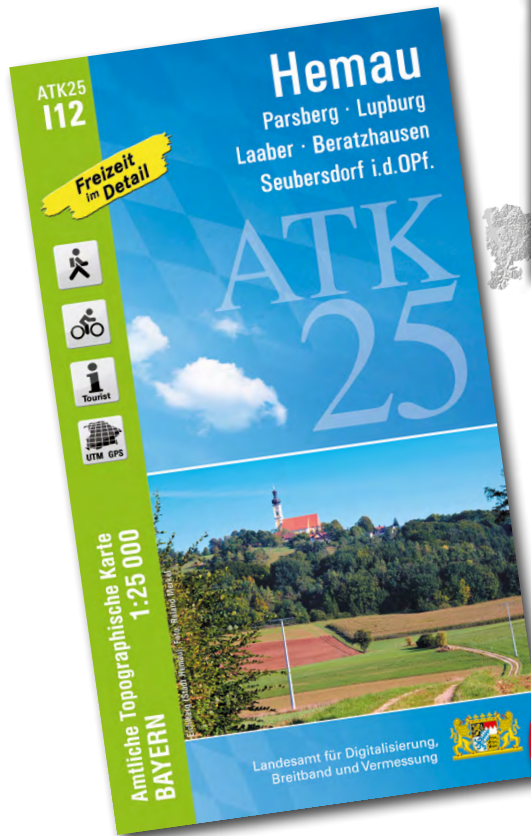
Landesamt für Digitalisierung, Breitband und Vermessung

Amtliche Topographische Karte 1 : 25 000

ATK25-I12 Hemau

mit Parsberg, Lupburg, Laaber, Beratzhausen, Seubersdorf i.d.OPf.

Ausgabe 2024



ganz Bayern auf 237 Blättern

ATK25-I12
978-3-98776-022-8

Freizeitweg-Beispiele aus diesem Kartenblatt

- Main-Donau-Weg (Juralinie)
 - Jurasteig / Schlaufenwege zum Jurasteig
 - Schlaufenweg zum Altmühltal-Panoramaweg
 - Wallfahrerweg / Contemplatio
 - Burgensteige im Regensburger Land
 - Wanderwege des Fränkischen Albvereins
 - Wanderwege des Waldvereins Regensburg
 - Wanderwege des Waldvereins Regensburg
-
- Bayernnetz für Radler
 - Altmühltal-Radweg / Tal der Schwarzen Laber
 - Naab-Altmühl-Radweg
 - Fünf-Flüsse-Radweg / Tauber-Altmühl-Radweg
 - Roman Route Limes
 - jurAKTIV-Tour / Bet-Staffel
 - Obsterlebnisweg / Vier-Bacherl-Weg
 - Fliegerweg / Schwammerlweg / Tannenweg

