



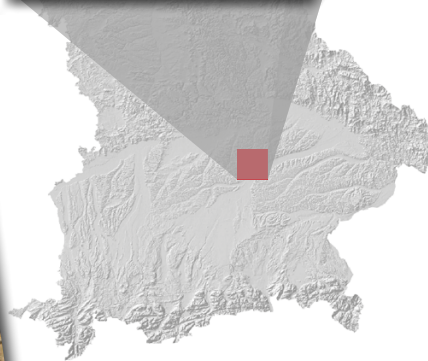
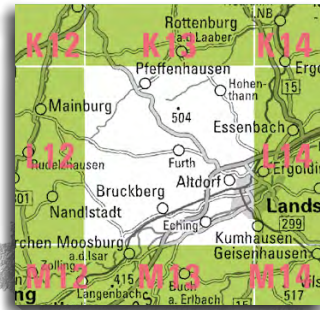
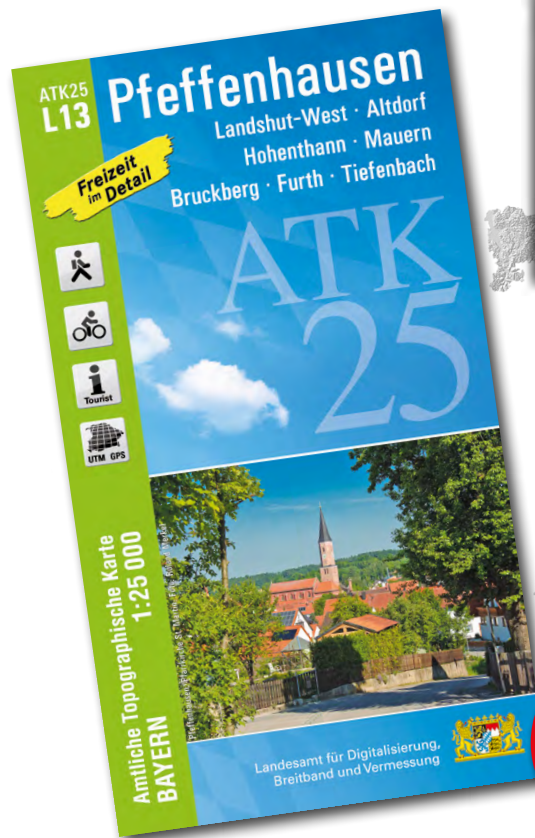
Landesamt für Digitalisierung, Breitband und Vermessung

Amtliche Topographische Karte 1 : 25 000

ATK25-L13 Pfeffenhausen

mit Landshut-West, Altdorf, Hohenthann, Mauern, Bruckberg, Furth, Tiefenbach

Ausgabe 2023



ATK25-L13
ISBN 978-3-98776-000-6

Freizeitweg-Beispiele aus diesem Kartenblatt

- | | | |
|--|--|--|
| | Via Sancti Martini / Wolfgangweg | |
| | Landshuter Höhenwanderweg | |
| | Wanderwege des Bayer. Wald-Vereins, Sektion Landshut | |
| | Wanderwege des Bayer. Wald-Vereins, Sektion Landshut | |
| | Wanderwege im Hopfenland Hallertau | |
| | Rundwanderwege in Hohenthann | |
| | Hornbacher Wanderwege | |
| | Rundwanderwege in Eching | |
-
- | | | |
|--|---|--|
| | Bayernnetz für Radler | |
| | Isarradweg / Abens-Radweg | |
| | Isar-Vils-Radweg | |
| | Niederbayertour | |
| | Landgenuss | |
| | Hallertauer Hopfentour / Große-Laber-Radweg | |
| | Spangen zur Hallertauer Hopfentour | |
| | Abenstal-Holledau-Tour / Hopfengarten-Tour | |

